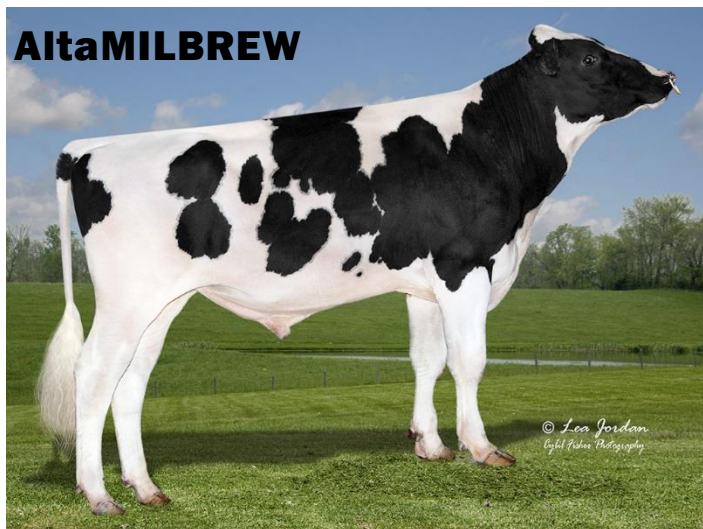


AltaMILBREW



GUINNESS X JEDI X SUPERSHOT

Fecha de Nacimiento: 12/11/2018

Kappa-Caseína AB | Beta-caseína A2A2

Haplotipos HH1F HH2F HH3F HH4F HH5F HCDF HH6F

Códigos genéticos TC TD TL TP TR TV TY

aAa 243 | DM 135.123 | EFI 10,5 % | RHA 99%

Evaluaciones genéticas CDCB y HA-USA 04/2023

CODIGO: 011HO15249

Conformación Basado en 0 Hijas en 0 Hatos (80% Rel)

PTAT	0.64	UDC	1.07
BWC	0.11	FLC	-0.79

	-2	-1	0	1	2	
Estatura						+0.16 Alta
Fortaleza						+0.30 Fuerte
Prof. Cuerpo						-0.08 No Prof.
Fortaleza Lechera						+0.56 Abierta
Angulo Grupa						+0.65 Inclinada
Ancho Grupa						+0.72 Ancha
Patas lateral						-0.66 Rectas
Vista Patas Post.						-0.77 Cerradas
Angulo de Pie						+0.07 Alto
Score Patas						-0.71 Bajo
Col. Ubre Ant.						+1.08 Fuerte
Alt. Ubre Post.						+1.55 Alto
Anch Ubre Pos						+2.05 Ancho
Hend. Ubre						-0.03 Débil
Prof de Ubre						-0.06 Profunda
Coloc. Pezones						+0.92 juntos
Col Pezón Tras.						+0.99 juntos
Largo Pezones						-0.65 Cortos

PEDIGRÍ [Certificado ADN](#) [Archivo Pedigrí](#)

Padre	PROGENESIS GUINNESS
Madre	PEAK OBI-ET
MGS	S-S-I MONTROSS JEDI-ET
MGD	PEAK OAKLEY-ET
MGGS	COGENT SUPERSHOT
MGGD	FARNEAR-TBR-BH CAITE-ET

TPI	2839	NMS	913
-----	-------------	-----	------------



PRODUCCIÓN

Leche	+2051 Lbs	89% Rel.	CM\$	\$924
Proteína	+81 Lbs	+0.06%	FM\$	\$821
Grasa	+89 Lbs	+0.03%	GM\$	\$851

Basado en 48 Hijas en 5 Hatos (100% Hijas USA)

Producción de leche - Hijas USA	+29946 Lbs	100%
Producción de grasa - Hijas USA	+1394 Lbs	4.7%
Producción de proteína - Hijas USA	+1029 Lbs	3.4%

RASGOS DE SALUD

Vida Productiva	+3.3	Tasa de Preñez de Hijas	-1.8
Tasa Concepción de Vaca	-0.9	Tasa Concepción de Vaquilla	-1.7
Habit. Vaca	+0.9	Habit. Vaquilla	+0.8
Calif. Células Somáticas	+2.98	MAST	0.3%
METR	1.7%	CETO	1.9%
DA	0.1%	RETP	0.4%
Ahorro de Alimento	38	F.Leach	+0.1%
Zoetis DWP\$	\$831	Zoetis WT\$	\$-143
Zoetis CW\$	\$-27		

RASGOS DE PARTO

F. Parto Toro	2.1%	97% Rel.	Nac Muerto Toro	5.7%	93% Rel.
F. Parto Hija	2.4%	71% Rel.	Nac Muerto Hija	5.6%	65% Rel.

WWW.INSEMINAR.COM.VE [ALTA INSEMINAR](#)

**HOLSTEIN
NEGRO**

C.C Rio Lama V Etapa, Local 27 y 29, Barquisimeto Edo. Lara- Venezuela

☎ 0414-3504821 / 0251-2551203